



STREDOEURÓPSKY INŠTITÚT EKOLÓGIE ZVERI
VIEDĚŇ, NITRA, BRNO



SLOVENSKÁ POĽOVNÍCKA KOMORA
OBVODNÁ POĽOVNÍCKA KOMORA NITRA



ŠTÁTNA VETERINÁRNA A POTRAVINOVÁ
SPRÁVA SR

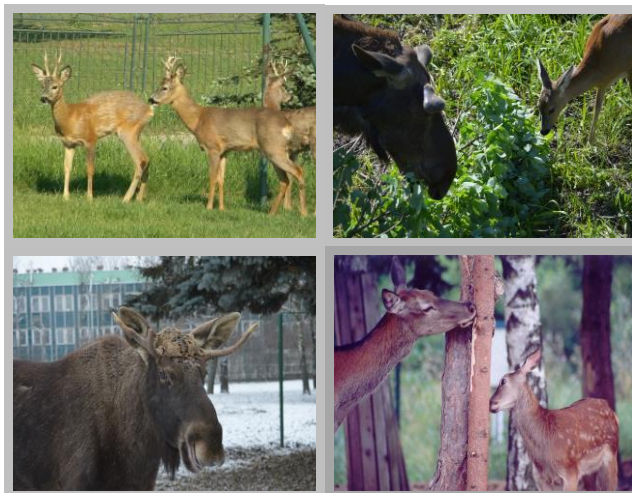


TECHNICKÁ UNIVERZITA VO ZVOLENE



MEDIÁLNI PARTNERI:

ROZHLAS A TELEVÍZIA SLOVENSKA
POĽOVNÍCTVO A RYBÁRSTVO
SLOVENSKÝ CHOV
MYSLIVOST
www.kampolovat.sk
www.lovuzdar.sk
www.piestanskydennik.sk



Tematické okruhy 5. ročníka konferencie:

- Srnčia, jelenia a losia zver
- Manažment zveri
- Zdravie, výživa, prikrmovanie a welfare zveri
- Nárast početných stavov raticovej zveri
- Škody na kultúrach a škody na zveri
- Revíry a farmy

NÁRODNÉ POĽNOHOSPODÁRSKE A POTRAVINÁRSKE CENTRUM
VÝSKUMNÝ ÚSTAV ŽIVOČÍŠNEJ VÝROBY NITRA

MINISTERSTVO PÔDOHOSPODÁRSTVA A ROZVOJA VIDIEKA
SLOVENSKEJ REPUBLIKY

STREDOEURÓPSKY INŠTITÚT EKOLÓGIE ZVERI
VIEDĚŇ, NITRA, BRNO

SLOVENSKÁ POĽOVNÍCKA KOMORA

OBVODNÁ POĽOVNÍCKA KOMORA NITRA

ŠTÁTNA VETERINÁRNA A POTRAVINOVÁ SPRÁVA SR

TECHNICKÁ UNIVERZITA VO ZVOLENE

Vás pozývajú na

5. ročník medzinárodnej konferencie
„Významné aspekty v chove jeleňovitých“

PÔVODNÉ DRUHY ČELĎE JELEŇOVITÉ NA SLOVENSKU: SRNEC, JELEŇ A LOS

*Konferencia je konaná pod záštitou ministra
pôdohospodárstva a rozvoja vidieka SR
prof. Ing. Ľubomíra Jahnátka, CSc.*



NPPC – VÚŽV Nitra, 18.02.2016

Prípravný výbor konferencie:

Ing. Matúš Rajský, PhD.
NPPC-VÚŽV Nitra

Ing. Tibor Lebocký, PhD.
Slovenská poľovnícka komora

prof. Ing. Štefan Mihina, PhD.
NPPC

MVDr. Miroslav Vodňanský, PhD.
SIEZ Wien, Brno, Nitra

Ing. Jozef Dóczy, PhD.
MPRV SR

doc. Ing. Jaroslav Slamečka, CSc.
NPPC-VÚŽV Nitra

prof. Ing. Imrich Točka, CSc.
OPK Nitra

Ing. Ladislav Jančovič
OPK Nitra

MVDr. Ján Chladný
ŠVPS SR

doc. MVDr. Dušan Rajský, PhD.
TU vo Zvolene

MVDr. Pavel Forejtek, CSc.
SIEZ Brno, Wien, Nitra

doc. Ing. Mária Chrenková, CSc.
NPPC-VÚŽV Nitra

Ing. Emília Bencová
NPPC-VÚŽV Nitra

Ing. Zuzana Mlyneková, PhD.
NPPC-VÚŽV Nitra

Ing. Zuzana Formelová, PhD.
NPPC-VÚŽV Nitra

Ing. Roman Mlynár
NPPC-VÚŽV Nitra

5. ročník medzinárodnej konferencie

„Významné aspekty v chove jeleňovitých“

PŮVODNÉ DRUHY ČELĀDE JELEŇOVITÉ NA SLOVENSKU: SRNEC, JELEŇ A LOS



PROGRAM:

- 8⁰⁰ – 9⁰⁰ Registrácia účastníkov (občerstvenie)
- 9⁰⁰ - 11⁰⁰ Otvorenie, príhovory a prednášky
- 11⁰⁰ – 11¹⁵ Prestávka (občerstvenie)
- 11¹⁵ – 13⁰⁰ Prednášky
- 13⁰⁰ – 14⁰⁰ Spoločný obed
- 14⁰⁰ Exkurzia do chovných a pokusných zariadení so srnčou, losou a jeleňou zverou na VÚŽV Nitra



Losy na VÚŽV v Nitre

ORGANIZAČNÉ POKYNY:

Termín konania: 18.02.2016

Miesto konania: NPPC-VÚŽV Nitra, Hlohovecká 2,
951 41 Lužianky

Účastnícky poplatok na osobu: 20 eur

Účastníkom konferencie bude poskytnuté:

- Nová publikácia **POTREBA ŽIVÍN PRE JELENE**
- Recenzovaný zborník príspevkov z konferencie
- **Občerstvenie**
- **Obed**

**Záujem o účasť na konferencii
je potrebné potvrdiť na mailovej adrese:
bencova@vuzv.sk alebo telefonicky:
037 6546 248.**

**PO POTVRDENÍ ZÁUJMU VÁM BUDE ZASLANÁ
PRIHLÁŠKA.**

POKYNY PRE AUTOROV PRÍSPEVKOV UVEREJNENÝCH V ZBORNÍKU:

Príspevky budú publikované v recenzovanom zborníku. K dispozícii budú panely na umiestnenie posterov.

Celkový rozsah príspevku: 3 až 6 strán vo formáte A5 (Word), písmo Times New Roman, veľkosť 10.

Záverečný termín dodania príspevkov do zborníka: 10.02.2016.

Adresa na zaslanie príspevkov: rajsky@vuzv.sk.