

Dojčiacu kravu si treba najskôr odchovať...

... ale treba vedieť, koľko jej odchov stojí. Akú úroveň dosahujú náklady odchovanej prvôstky v mäsovcích stádach a čo ich tvorí? Co tieto hodnoty determinujú a kde sa v konečnom dôsledku premietajú?

Kedže celá ekonomika začína pri kategóriách odchovu, odpoveď na tieto otázky je dôležitá. A to nielen pre súčasný stav vo financiách podniku, ale aj pre budúcnosť produkujúceho stáda - z produkčného, ako aj z reprodukčného hľadiska!

Prvý krok

Štart živočišnej výroby z hľadiska evidencie, ale aj reálnych biologických zákonitostí, začína narodením zvierat a pokračuje odchovom teliat. Náklady na krmný deň teliat v nami analyzovaných chovoch dojčiacich kráv dosiahli v roku 2013

žiek týka, podobne to vyzeralo aj v ďalších kategóriách odchovu. Keďže kalkulujeme s teliatom - jalovičkou, ktorá je účelne chovaná pre obnovu stáda, počítame s odstavom vo veku 6 mesiacov a jej následným presunom do kategórie jalovice. Náklady na odchovanú 6 mesačnú teľa dojčiacich stád v roku 2013 predstavovali 225 eur. Napriek tomu, že táto suma predstavuje „iba“ 14 % celkových nákladov odchovanej prvôstky, tento vstup okrem ekonomiky odchovu „štaruje“ celý ďalší biologický a produkčný proces v chove.

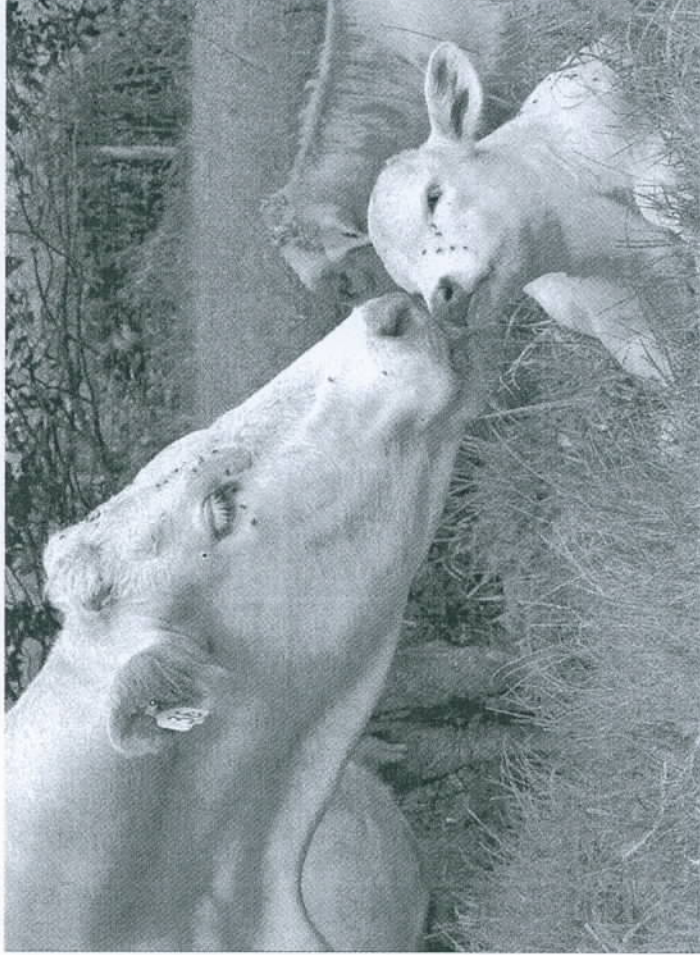
Čas na prehodnotenie vstupov

Náklady na krmný deň jalovice v odchove boli v nami analyzovaných stádach dojčiacich kráv v roku 2013 na úrovni 1,745 eur (tabuľka).

Berúc do úvahy vek pri prvom otelení 33 mesiacov, náklady na odchov jalovice

Štruktúra nákladových položiek v kategóriách odchovu v roku 2013 (8 stád)

Položka (Eur)	Náklad v Eur/krmný deň	
	Teliatá	Jalovice
Úžitkovosť	671	492
Mzdy	0,045	0,1
Krmivá	0,558	0,608
Odpisy dlhodobého majetku	0,023	0,059
OPN ²	0,132	0,357
Nepriame náklady (réžie)	0,207	0,706
		0,541



Štart živočišnej výroby z hľadiska evidencie, ale aj reálnych biologických zákonitostí, začína narodením zvierat a pokračuje odchovom teliat. FOTO - ARCHÍV

vekom pri prvom otelení. Ten totiž ovplyvňuje, kedy zvierata vstúpia do základného stáda. Keďže jalovice sú kategóriou, v ktorej sa zvieratá nachádzajú najdlhšie, práve tu vzniká väčší priestor na racionalizáciu vstupov a prehodnotenie ich oprávnenej výšky vo vzťahu k dosahovanej úžitkovosti. Ide totiž o kategóriu, na ktorej sa dá ušetriť najviac peňažných prostriedkov. Samozrejmosťou ale je, že šetrenie by nemalo byť na úkor dosahova-

majetku tvoril iba 14 %. Pri súčasnej úrovni zisku na realizované teľa (241 eur na kus) by bolo potrebných až 7 predaných teliat za produkčný život kravy, aby sa pokryli náklady na jej odchov. Okrem týchto nákladov je ale potrebné v praxi uhradiť aj náklady na plynúce krmné dni kráv...

Ako to v praxi vyzerá? Súčasná úroveň počtu otelení na kravu 3,13 v nami analyzovanom súbore, ani zďaleka nezodpovedá produkčnému potenciálu, ktorý sa odporúča, resp. ktorého sú zvieratá schopné. To nás len utvrdzuje v tom, že v chove dojčiacich kráv je prvorade zlepšovať produkčné a reprodukčné parametre zvierat.

Touto cestou vyslovujeme veľké podakovanie všetkým podnikom za prejavenu dôveru, ohotu a trpezlivosť pri poskytovaní produkčných a ekonomických ukazovateľov chovu dobytku. Článok je venovaný pamiatke Ing. Jozefa Daňa, CSc., ako prejav uznania, úcty a vďaky za jeho celoživotnú prácu, bez

notlivých parametrov odchovu je uvedených v grafe. Výška týchto nákladov vystupuje v ekonomických prepočtoch ako vstupná cena

Štruktúra odpisov základného stáda dojčiacich kráv v roku 2013 (8 stád)

Štruktúra odpisov základného stáda dojčiacich kráv v roku 2013 (8 stád)



Vedľajší výrobok³ 0,040 0,084 0,116
 Náklad na krみや deň 0,925 1,745 1,636

hodnotu 0,925 eur, pričom najväčšie zastúpenie v kalikulačnom vzorci patrilo nákladom na krmivá a réžiam (tabuľka).
 Čo sa percentuálneho zastúpenia nákladových položiek miere determinované

inzercia

CHR HANSEN

Animal Health & Nutrition

medzinárodná spoločnosť, pôsobiaca na Slovensku od roku 1992 v oblasti poľnohospodárstva

hľadá

OBCHODNÉHO ZÁSTUPCU

PRE ZÁPADNÉ SLOVENSKO

Požadujeme:

- vzdelanie poľnohospodárskeho smeru
- obchodnícke skúsenosti – výhodou
- aktívna znalosť MS Office
- anglický jazyk – výhodou
- vodičský preukaz skupiny B – aktívny vodič
- vlastné vybavenie – automobil, notebook, mobilný telefón

Ponúkame:

- práca na ŽL
- zaujímavé provízne podmienky
- nástup podľa dohody
- zázemie prosperujúcej a stabilnej dánskej spoločnosti

V prípade záujmu nás kontaktujte ideálne zaslaním profesného životopisu na e-mail: czkko@chr-hansen.com, alebo na čísle +420606714126.

Do predmetu emailu uveďte názov „Obchodný zástupca“.

Posledný kúsok skladačky

Po sčítaní nákladov odchovaných teliat a jalovíc, nám k nákladom vyrobenej prvóčky chýba ešte posledná časť – náklady na vysokotelnú jalovicu. V tejto kategórii sú zvieratá evidované posledné tri mesiace telnosti. Ide teda o fixný časový interval (podobne ako pri telatách) a ekonomický parameter tejto kategórie je determinovaný najmä úrovňou vstupov.

Náklad na krみや deň vysokotelnej jalovice v roku 2013 predstavoval v nami analyzovanom súbore 1,636 eura (tabuľka), čo

diska doby „pobytu“, a preto tu najčastejšie vznikajú aj rezervy v ekonomickej evidencii.

Čo ďalej?

Celkové náklady odchovanej prvóčky, tzn. „vyrobenej“ dojčiacej kravy, dosiahli v roku 2013 v analyzovanom súbore podnikov 1653 eur. Prehľadné zobrazenie jed-

kravy. Od nej by sa následne mala odvíjať výška odpisov zvierat. O tom, že najcennejším kapitálom v živočíšnej výrobe sú zvieratá, svedčí aj 86-percentné zastúpenie odpisov zvierat v celkovej štruktúre odpisov (graf).

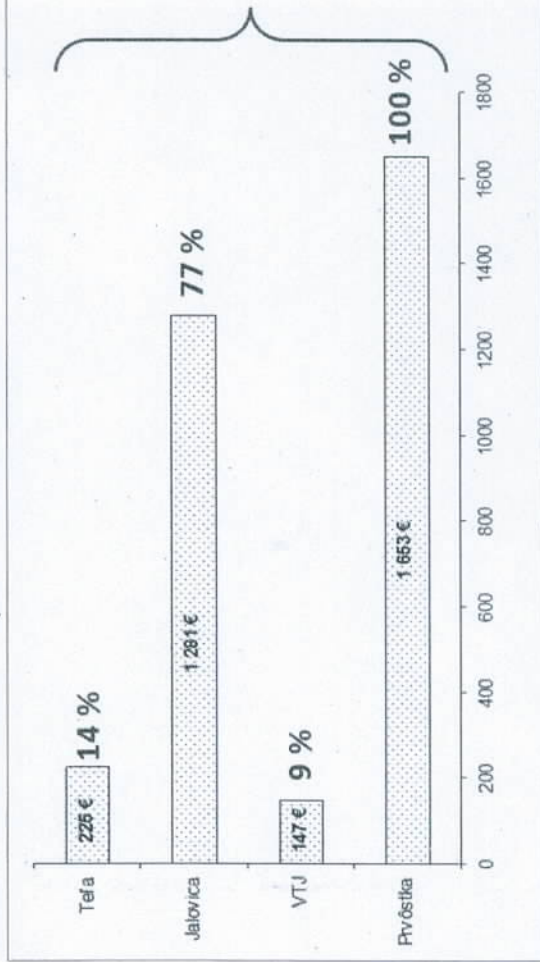
Keďže hovoríme o chovnej dojčiacich kravy, ktoré sú typické svojou extenzitou a nižšou majetkovou vybavenosťou, podiel odpisov

ktorej by neexistovali pevné a kvalitné podklady ekonomickej databázy na VÚŽV Nitra.

Článok bol realizovaný v rámci projektu výskumu a vývoja financovaného zo zdrojov MPRV SR a z prostriedkov projektu MZE-R00714.

MONIKA MICHALICKOVÁ,
 ZUZANA KRUPOVÁ,
 EML KRUPA

¹NPCC – VÚŽV Nitra,
²VÚŽV Praha



Pozn. VTJ – vysokotelná jalovica

